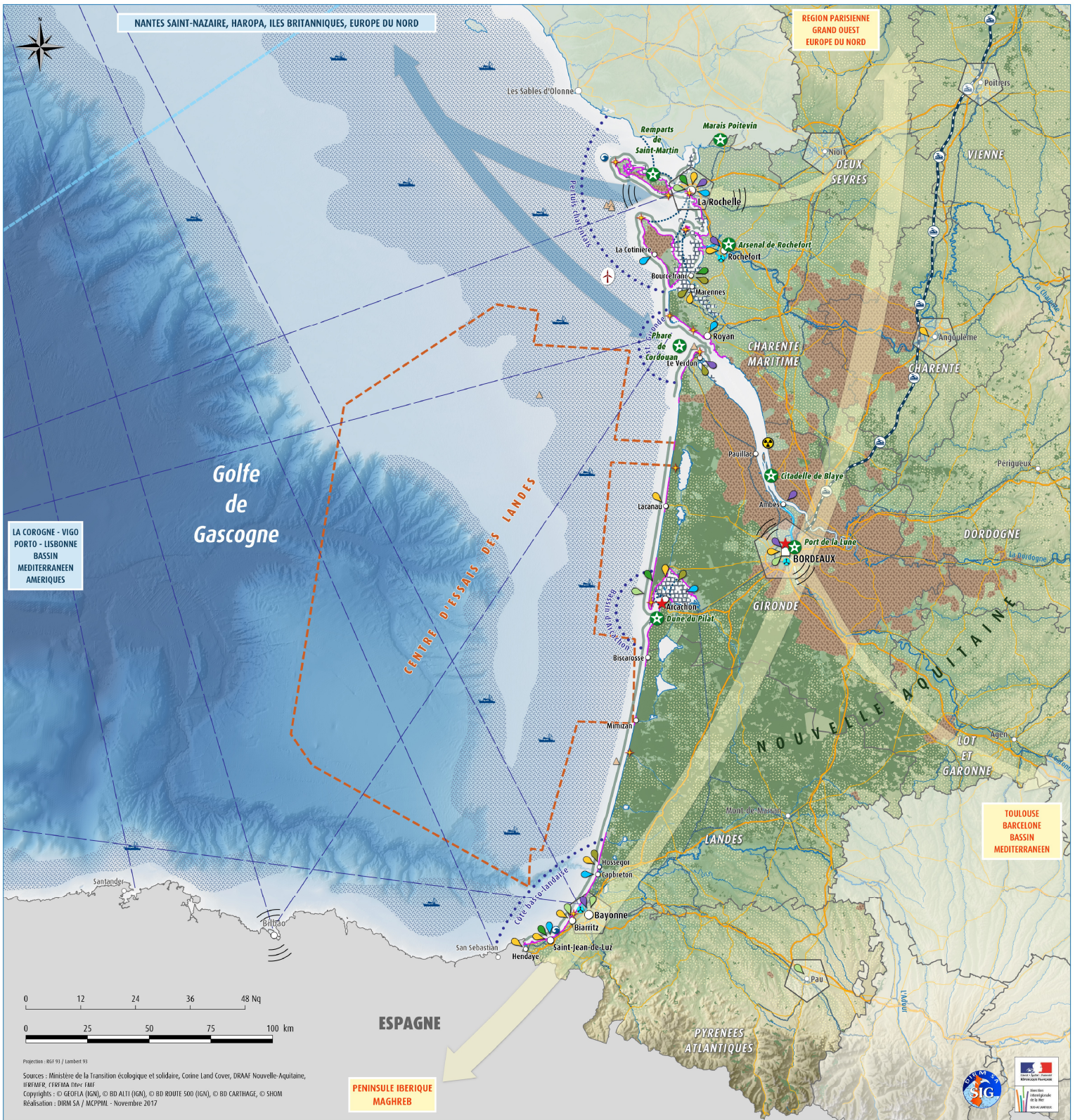


Proposition de synthèse des enjeux socio-économiques sur la façade Sud-Atlantique



La façade Sud-Atlantique : le développement d'une économie bleue, respectueuse des équilibres écologiques

Enjeux économiques internationaux et transfrontaliers

- Principales dynamiques de flux économiques par voie maritime : accès aux grands ports maritimes de Bordeaux et La Rochelle
- Cabotage et flux maritimes transversaux
- Dynamique économique transfrontalière majeure par voie terrestre
Partie sud de l'Arc Atlantique
- Dynamiques économiques transversales par voie terrestre
- Grand ports maritimes reliés à l'international
Principaux pôles industriels-portuaires

Patrimoine, tourisme et loisirs nautiques

- Principaux phares classés et en service
- Sites touristiques emblématiques (UNESCO, Grands sites)
- Patrimoine littoral : frange côtière des communes littorales présentant des intérêts historiques, paysagers ou environnementaux
- Principaux espaces touristiques littoraux
- Bassins de navigation de plaisance

Les spécificités économiques de l'interface terre-mer pour la façade Sud-Atlantique

Gestion durable des ressources marines et littorales

- Pêche professionnelle maritime
- Conchyliculture
- Ferme éolienne en mer (site à l'étude)
- Sites d'éoliennes (sites existants ou à l'étude)
- Sites d'houlomotors (sites existants ou à l'étude)
- Centrale nucléaire littorale
- Sites d'extraction de granulats marins (en cours d'exploitation ou à l'étude)

Productions agricoles du littoral

- Viticulture dominante
- Polyculture dominante (céréales, oléagineux...)
- Zones forestières et sylviculture (pins)

Les filières de la façade maritime

- Pêche et transformation des produits de la mer
- Aquaculture
- Transport et industries
- Filière nautique et filière glisse
- Formation maritime
- Pôle universitaire, formation/recherche sur la mer et le littoral
- Activités liées à la défense

Les marchés de la façade Sud-Atlantique

- Agglomération bordelaise Grande métropole régionale
- Principales agglomérations du littoral
- Principales agglomérations de l'hinterland

Les principaux axes de transport de la façade maritime

- Accès fluviaux aux ports de commerce
- Liaisons maritimes inter-îles et intra-bassin
- Autoroute de la mer (Saint-Nazaire / Vigo)
- Réseau de type autoroutier
- Réseau routier principal
- LGV Sud-Europe-Atlantique
- Réseau ferré / feroutage et report modal