

**ANNEXE 2 : Cartes avec tracé des limites
de la concession de La Vignotte**

***Demande de prolongation de la concession
de La VIGNOTTE***



DEMANDE DE CONCESSION de LA VIGNOTTE

1:25 000

	Longitude	Latitude
A	0.72 gr E	54.16 gr N
B	0.76 gr E	54.16 gr N
C	0.76 gr E	54.15 gr N
D	0.78 gr E	54.15 gr N
E	0.78 gr E	54.13 gr N
F	0.74 gr E	54.13 gr N
G	0.74 gr E	54.14 gr N
H	0.72 gr E	54.14 gr N

LEGENDE

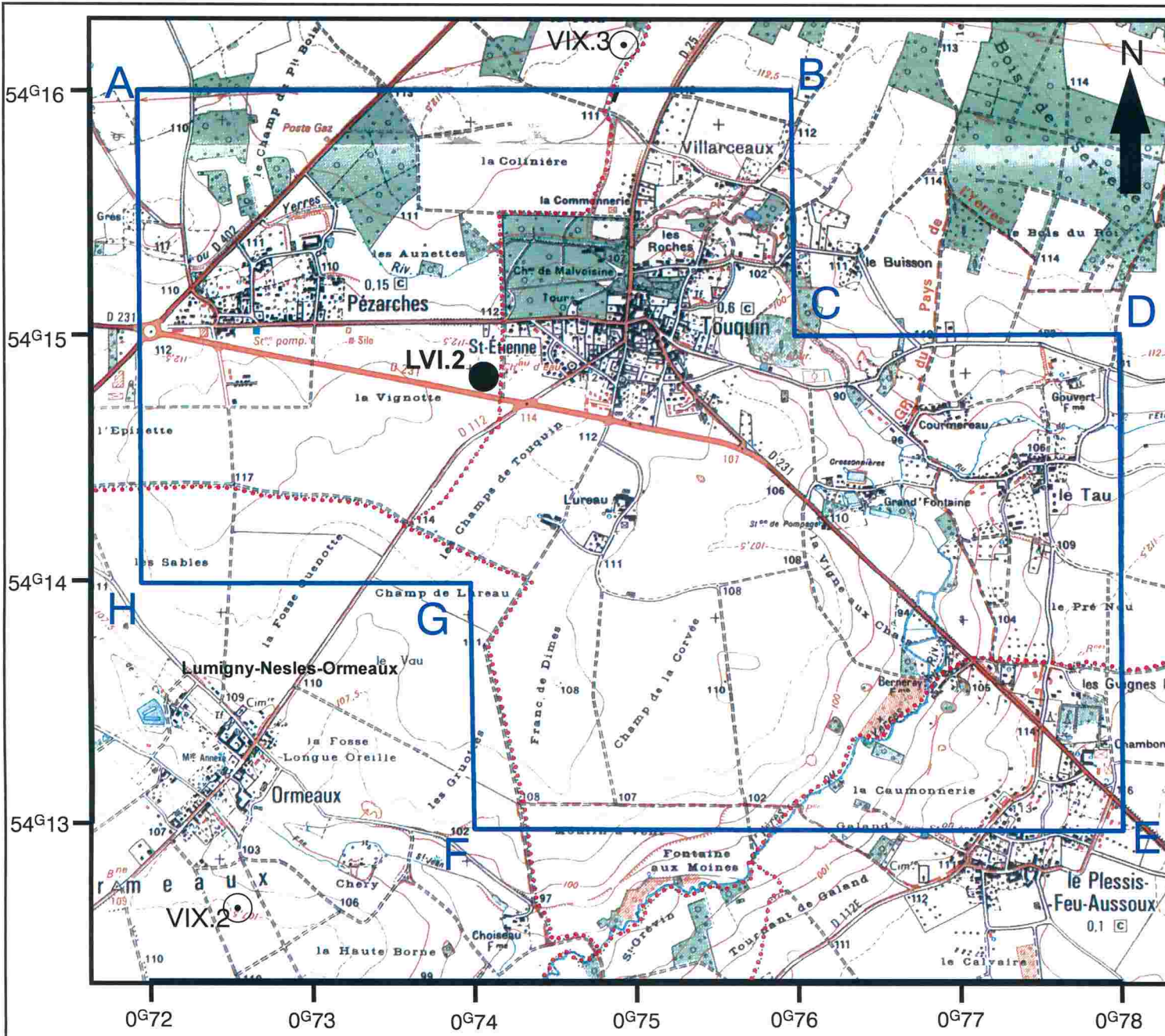
- Producteur Actif
- Périmètre concession

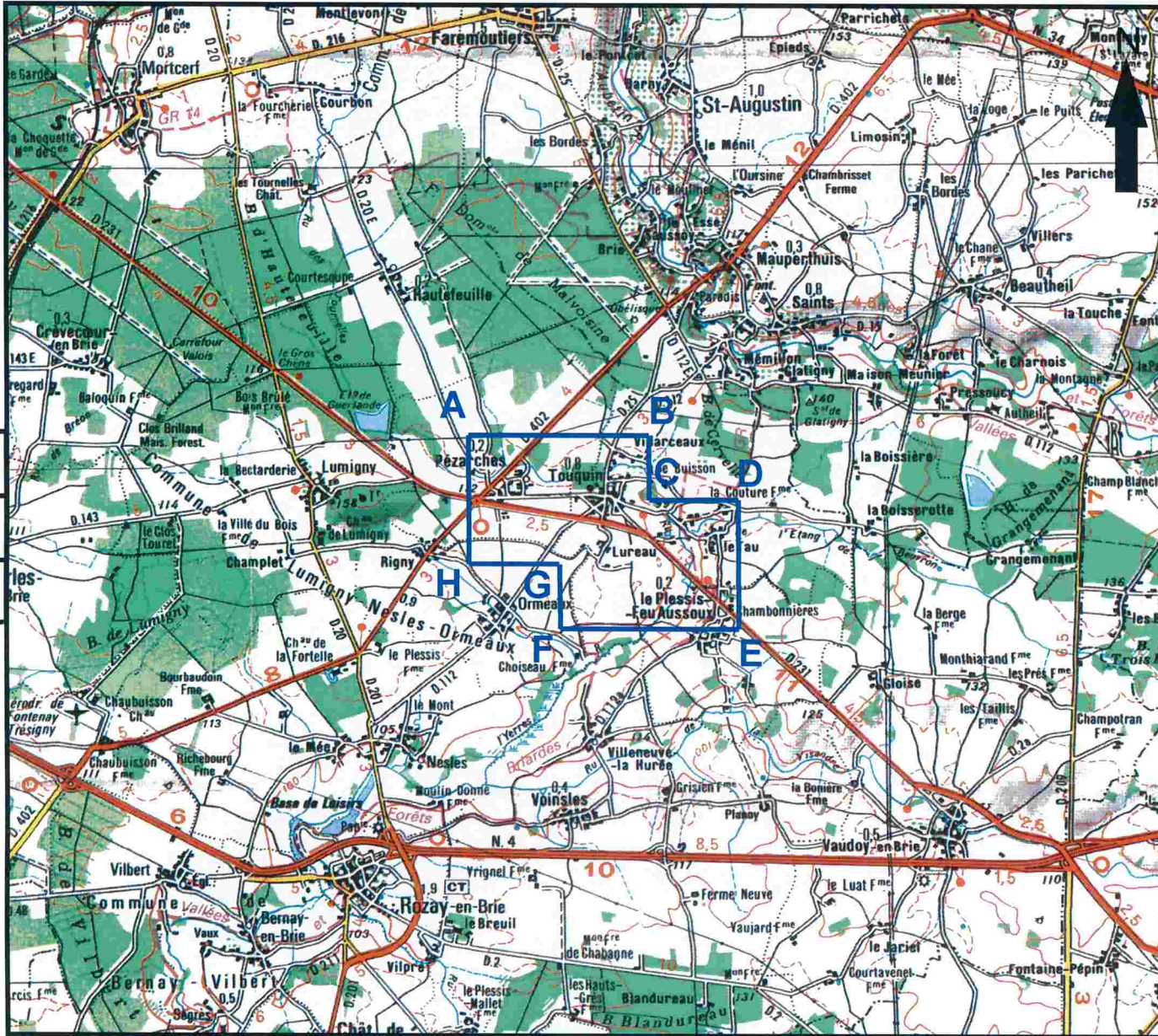


Paris, 7 janvier 2022



Amaury CROMBEZ, Président
Directeur Général





DEMANDE DE CONCESSION de LA VIGNOTTE

1:100 000

	Longitude	Latitude
A	0.72 gr E	54.16 gr N
B	0.76 gr E	54.16 gr N
C	0.76 gr E	54.15 gr N
D	0.78 gr E	54.15 gr N
E	0.78 gr E	54.13 gr N
F	0.74 gr E	54.13 gr N
G	0.74 gr E	54.14 gr N
H	0.72 gr E	54.14 gr N

LEGENDE

 Périmètre concession



Paris, 7 janvier 2022

Amaury CROMBEZ, Président
Directeur Général

0°72 0°74 0°76 0°78