

**ANNEXE 2 : Cartes avec tracé des limites
de la concession de Pézarches**

***Demande de prolongation de la concession
de PEZARCHES***



Demande de renouvellement de la concession d'hydrocarbures liquides ou gazeux dite "Concession de Pézarches"

- concession de Pézarches
- concession de La Vignotte
- concession de Nesles
- Puits pétroliers (rebouchés ou non)

Sommet	Longitude (grade E)	Latitude (grade N)
A	0,72	54,19
B	0,74	54,19
C	0,74	54,18
D	0,76	54,18
E	0,76	54,17
F	0,78	54,17
G	0,78	54,15
H	0,76	54,15
I	0,76	54,16
J	0,72	54,16



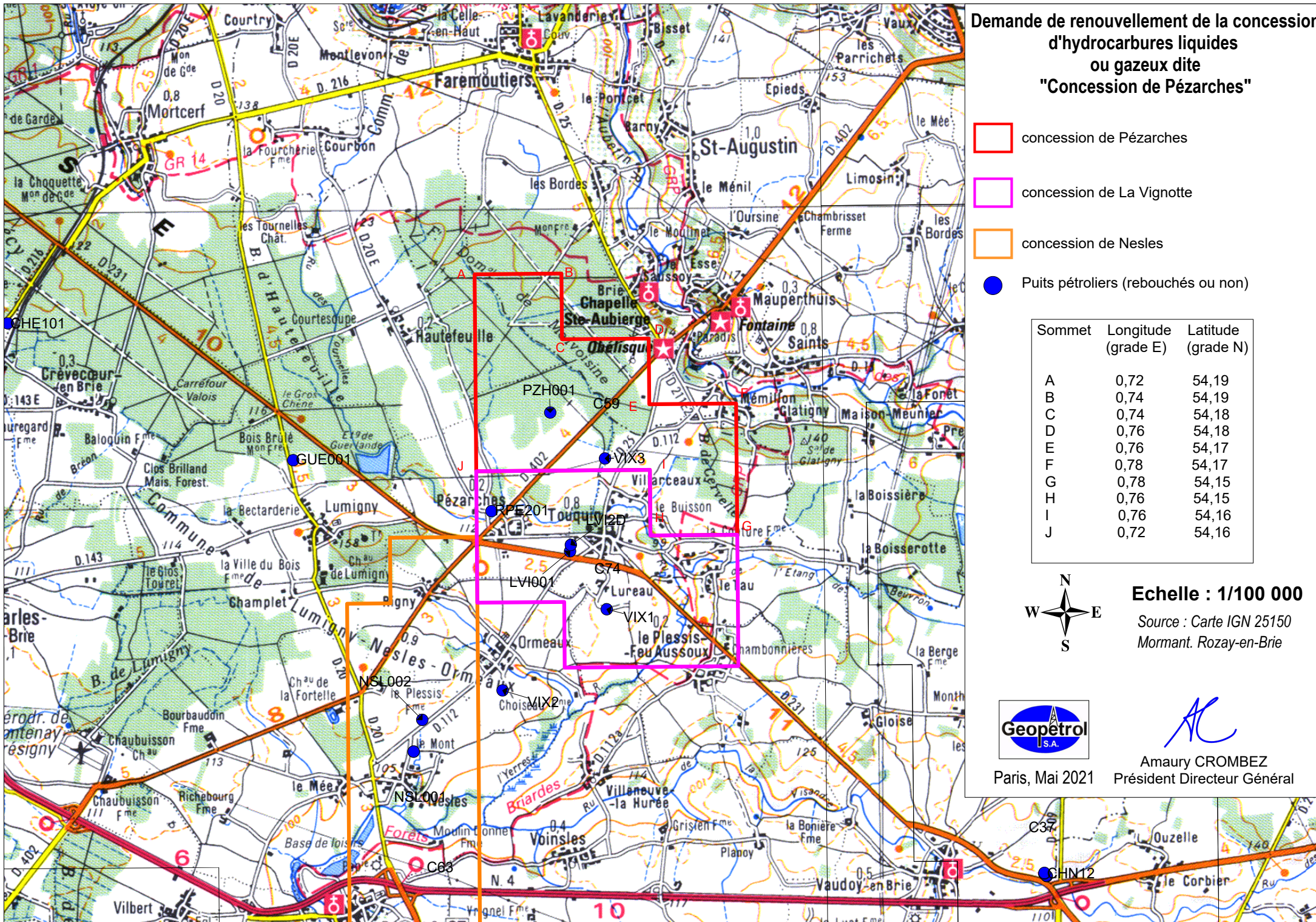
Echelle : 1/100 000

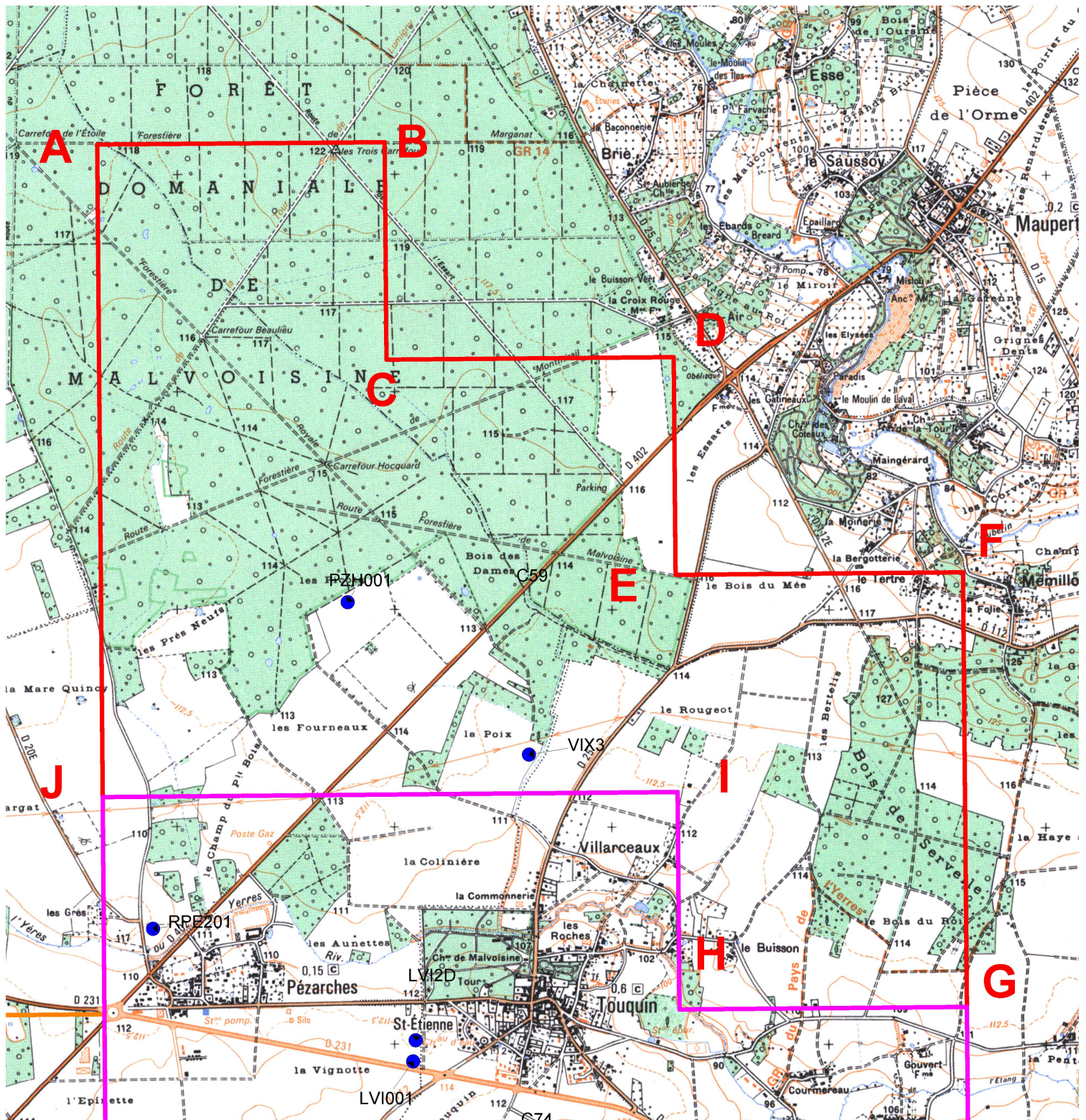
Source : Carte IGN 25150
Mormant. Rozay-en-Brie



Paris, Mai 2021

Amaury CROMBEZ
Président Directeur Général





Demande de renouvellement de la concession d'hydrocarbures liquides ou gazeux dite "Concession de Pézarches"

Sommet	Longitude (grade E)	Latitude (grade N)
A	0,72	54,19
B	0,74	54,19
C	0,74	54,18
D	0,76	54,18
E	0,76	54,17
F	0,78	54,17
G	0,78	54,15
H	0,76	54,15
I	0,76	54,16
J	0,72	54,16



Paris, Mai 2021

AC

A. CROMBEZ,
Président Directeur Général

Périmètre de la concession



Echelle : 1/25 000

Source : Carte IGN 25150 Mormant. Rozay-en-B